



# EXPLORACIÓN SEXUAL

OFICINA DEL PROCURADOR GENERAL DE INDIANA



## ¿QUÈ ES?

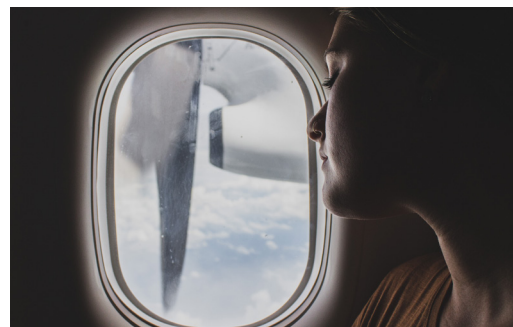
La explotación sexual es un crimen en el que se recluta a personas por medio de fuerza, fraude o coerción para proveer servicios sexuales que otorguen ganancia monetaria a un traficante de personas.

## ¿CÓMO SE RECLUTA A LAS VÍCTIMAS?

- Los traficantes hacen blanco de jóvenes desprotegidos.
- Los traficantes establecen una relación fuerte, cariñosa y de confianza con sus víctimas.
- Los traficantes tratan bien a sus víctimas; satisfacen sus necesidades de amor y dependencia.
- Los traficantes proveen las carencias materiales que las víctimas no pueden satisfacer por sí mismas o para sus seres queridos.
- Los traficantes introducen a sus víctimas al consumo de drogas y las hacen dependientes.
- El reclutamiento de víctimas puede darse a través de familiares.

## INDICADORES COMUNES

- Las víctimas tienen marcas corporales o llevan joyería que los relaciona con el traficante. (TATUAJES, JOYERÍA CON INSIGNIAS)
- Las víctimas se sienten desubicadas; ignoran su propio paradero, la fecha u hora que es.
- Las víctimas cuentan una historia personal inconsistente.
- Las víctimas evitan contacto visual.
- Las víctimas llevan ropa inapropiada para las condiciones del clima.
- Las víctimas muestran rasgos de abuso físico.
- Las víctimas suelen ser acompañadas por tipos mayores y controladores.
- Las víctimas en ocasiones llevan consigo grandes cantidades de dinero en efectivo o artículos caros.
- Las víctimas en ocasiones son jóvenes marginalizados que;
  - Huyeron de su hogar
  - Tienen relación con individuos mayores
  - Son indigentes
  - Tienen baja auto estima / problemas de dependencia
  - Se ausentan de la escuela



## ESTADÍSTICAS EN LA TRATA DE PERSONAS

**4.8 Millones**

de personas son forzadas a la explotación sexual.

**40.3 Millones**

de personas son víctimas de esclavitud moderna.

**150.2 Miles de Millones**

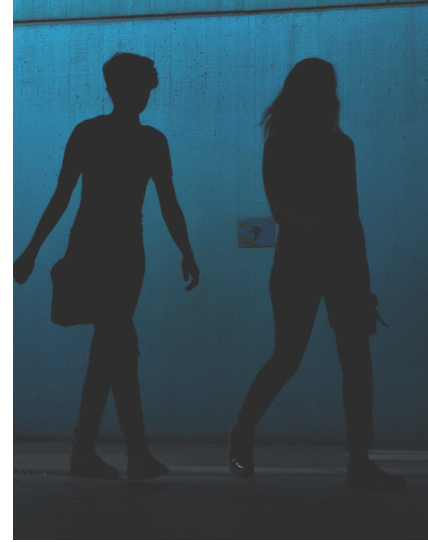
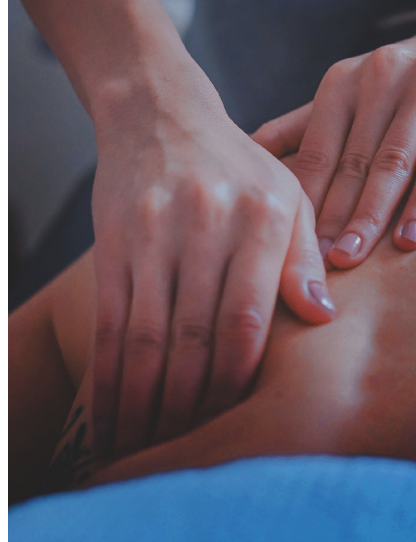
de dólares, el valor aproximado de la industria de la trata de personas.





# EXPLORACIÓN SEXUAL

OFICINA DEL PROCURADOR GENERAL DE INDIANA



## MITOS

### **LAS VÍCTIMAS SE INVOLUCRAN EN EL COMERCIO DEL SEXO POR SU PROPIA VOLUNTAD.**

La Verdad: Aunque en un principio esto fuera verdadero, el consentimiento inicial no tiene relevancia cuando se usa la fuerza, el fraude o la coerción.

### **LAS VÍCTIMAS PUEDEN SIMPLEMENTE DECIR “NO” AL COMPRADOR.**

La Verdad: Las víctimas no podrían decir “no” por varias razones tales como amor y lealtad por el tratante o por temor de daño o muerte hacia sí misma o sus seres queridos.

### **LAS VÍCTIMAS TIENEN OPORTUNIDAD DE HUIR CUANDO LAS LLEVAN DE UN LUGAR A OTRO.**

La Verdad: Por lo regular el traficante las transporta cuando están intoxicadas, constantemente monitoreadas y pueden estar amenazadas de daño o muerte hacia sí misma o sus seres queridos.

### **SOLO LAS MUJERES SON VÍCTIMAS DE EXPLORACIÓN SEXUAL.**

La Verdad: Aunque la mayoría de víctimas son de género femenino, los hombres también son susceptibles a este crimen.

## INFORMACIÓN ADICIONAL

### **FACTORES DE RIESGO**

Juventud	Necesidad de sentirse amado
Violencia familiar	Inmigración
Indigencia	Pobreza
Desesperación	Drogadicción

### **¿QUÉ DEBE HACER SI SOSPECHA UN POSIBLE CASO DE EXPLORACIÓN SEXUAL?**

- Si el caso involucra a un menor, llame al Departamento de Servicios para Niños (DCS).
- Llame a las autoridades locales.
- Llame a la Línea Nacional Contra la Trata de Personas 1-888-373-7888.
- Envíe un mensaje de texto “HELP” a BeFree (233733)

## CONTÁCTENOS

Para preguntas envíe un mensaje a:  
[htinfo@atg.in.gov](mailto:htinfo@atg.in.gov)

